

Chroma

Jak zaprojektować platformę komunikacji,
uzyskującą 11,4 mln zasięgu
oraz ROAS przewyższający 1000%?

abanana
ADVERTISING

Punkt wyjścia

Chroma to pierwsza w Polsce drukarnia online, która stawia na **nowoczesność, szybkość i jakość.**

Potencjał firmy oraz rosnąca konkurencja na rynku sprawiły, że do dalszego rozwoju i realizacji celów biznesowych niezbędne stały się ogólnopolskie działania marketingowe.

The logo for Chroma, featuring the word "Chroma" in a bold, white, sans-serif font against a black background.

Nasze zadanie

Przed zespołem agencji Abanana postawiono kilka zadań: zbudowanie świadomości marki, w tym wzrost świadomości spontanicznej, wzbudzenie ciekawości i pozytywnego zainteresowania klientów.

Nasz zespół wyeksponował w kampanii profesjonalizm firmy – bezbłędną, doskonałą jakość druku i efektu końcowego, aby zredukować ewentualne obawy klientów wynikające z kontaktu online.



Prace strategiczne

W wyniku dokładnej analizy dotychczasowych działań, a także nowatorskich rozwiązań marketingowych, zespół specjalistów agencji zdecydował się na stworzenie **nowej platformy komunikacyjnej drukarni Chroma.**

Agencja Abanana była odpowiedzialna kompleksowo za to przedsięwzięcie.



Strategia



Kreacja



Produkcja
spotu



Kampania
digital



Big idea

Aby skutecznie zrealizować projekt na rzecz Klienta, główną koncepcję oparliśmy na szczegółowo opracowanym insighcie. Myśli przewodnie kampanii:

Chroma zaciera granice pomiędzy światem sztuki a zaawansowaną technologią.



Jest **portalem** pomiędzy monochromatycznym papierem, surową, technologiczną precyzją maszyn i algorytmów, a pulsującą czy wręcz kipiącą kolorami wyobraźnią artysty.

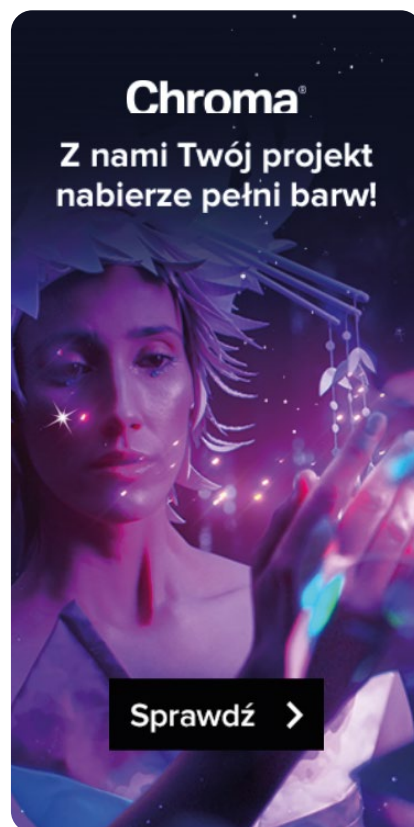
Zaledwie **jedno kliknięcie** dzieli twórcę od przeniesienia na papier jego dzieła. Jedno kliknięcie pokazuje twórcy, do czego jest zdolny.



Pracując nad ideą kreatywną inspirowaliśmy się papierowymi kostiumami zaprojektowanymi przez ukraińską artystkę Asję Kosinę.

Do kogo mówiliśmy?

Tak skonstruowana kampania była skuteczna od samego początku, co potwierdzały przeprowadzone przez nas badania konkurencji oraz warsztaty kreatywne.



Wysoką efektywność działań osiągnęliśmy poprzez big ideę, a także dzięki wyselekcjonowaniu **pięciu grup docelowych**, do których skierowaliśmy swój komunikat.



graficy



managerowie



działy
marketingu



twórcy



właściciele
firm



Działania właściwe

Działania prowadzone przez naszych specjalistów obejmowały kilka etapów. Dla jeszcze wyższej skuteczności reklamy zdecydowaliśmy się na przeprowadzenie również **kampanii teaserowej oraz telewizyjnej.**

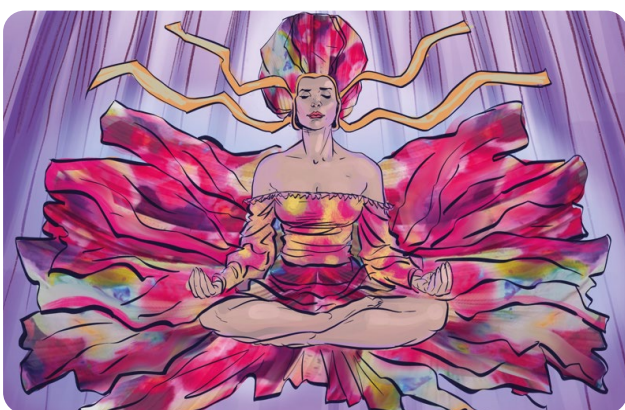
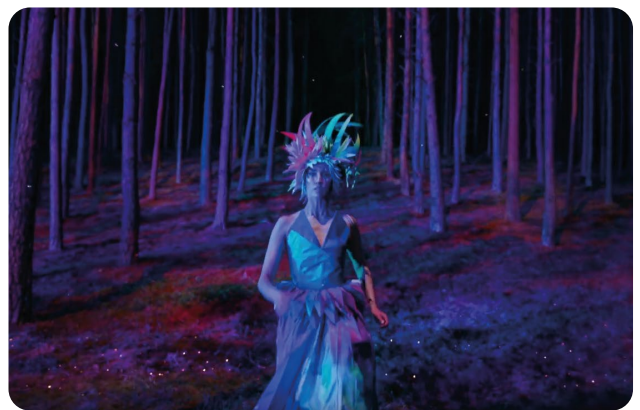
Tym samym reklamy drukarni Chroma rozpoczęły podbój mediów społecznościowych oraz telewizyjnych kanałów informacyjnych i tematycznych.



Skorzystaj z QR Code
lub kliknij
<http://skr.ac/Chroma>
i zobacz spot
drukarni Chroma



Storyboard i efekt finalny



Rezultat działań

1037% ROAS



857 tys.
wyświetleń
spotu
na YouTube



2,1 mln
zasięgu
kampanii
telewizyjnej



13,6 mln
wyświetleń
reklam
na YouTube



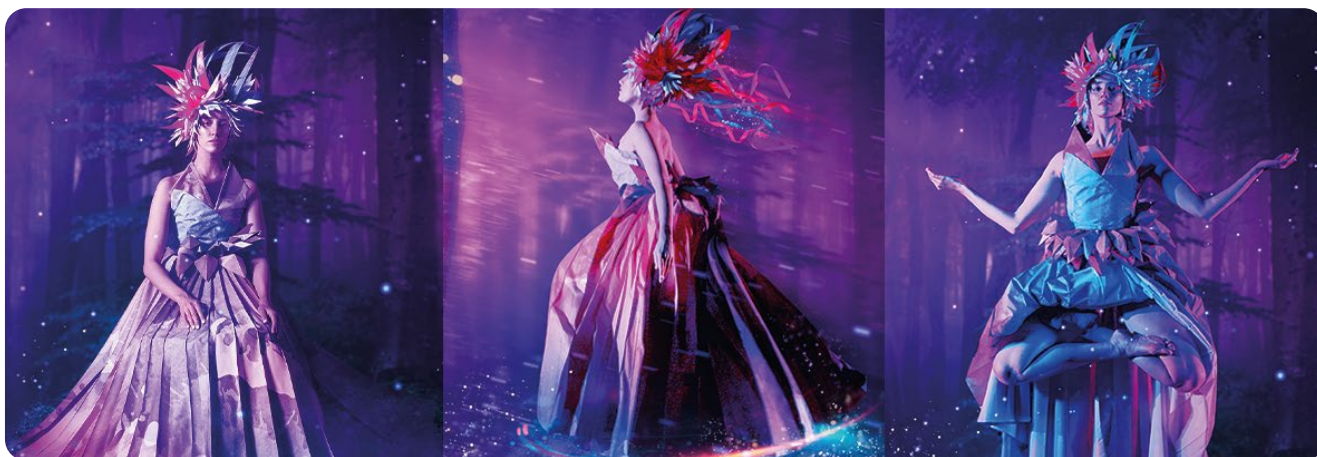
20,6 mln
wyświetleń
reklam
w Google



706 tys.
wyświetleń
na LinkedIn



2,9 mln
wyświetleń
na Facebooku
i Instagramie



Nasi klienci:



Nagrody i oceny klientów:



2013
Effie Awards
Pro bono



2015
Davey Awards
Social Media
i geolokalizacja



2011 | 2010
3x Webstar
Usługi
profesjonalne



2008
Złota Matka
Zaawansowane
technologie



Informuje jasno i szczegółowo, w jaki sposób wydawany jest nasz budżet
1. miejsce w Polsce



Rozumie brief
1. miejsce w Polsce



Współpracuje z nami w rozwiązywaniu problemów marketingowych
1. miejsce w Polsce



Oferuje obsługę w kanale mobilnym
1. miejsce w Polsce



Zna daną kategorię produktową i jej sytuację rynkową
1. miejsce w Polsce



Usługi agencji warte są pieniędzy, które jej płacimy
1. miejsce w Polsce



Abanana

os. 2 Pułku Lotniczego 47A
31-870 Kraków

www.abanana.pl